

КАДАСТРОВЫЙ ПАСПОРТ

помещения

(выписка из государственного кадастра недвижимости)

Лист №	1	Всего листов:	2
--------	---	---------------	---

"29" августа 2013 г. № 54/201/13-259374	
Кадастровый номер:	54:35:081981:714
Номер кадастрового квартала:	54:35:081981
Характер сведений государственного кадастра недвижимости (статус записи в помещении):	—

Описание объекта недвижимого имущества:

1	Кадастровый номер здания (сооружения), в котором расположено помещение:	54:35:081981:62
2	Этаж (этажи), на котором расположено помещение:	Подвал № Подвал
3	Общая площадь помещения:	83.7
4	Местоположение:	630007 Новосибирская область, г Новосибирск, ул Урицкого, д 3
5	Назначение:	Нежилое (жилое, нежилое)
6	Вид жилого помещения в многоквартирном доме:	— (комната, квартира)
7	Кадастровый номер квартиры, в которой расположена комната:	—
8	Кадастровая стоимость (руб.):	677391.63
9	Предыдущие кадастровые (условные) номера объекта недвижимого имущества:	1-6
10	Особые отметки:	
11	Наименование органа кадастрового учета: филиал федерального государственного бюджетного учреждения «Федеральная кадастровая палата Федеральной службы государственной регистрации, кадастра и картографии» по Новосибирской области	

Заместитель начальника отдела (полное наименование должности)	И. Л. Букша (инициалы, фамилия)
--	------------------------------------



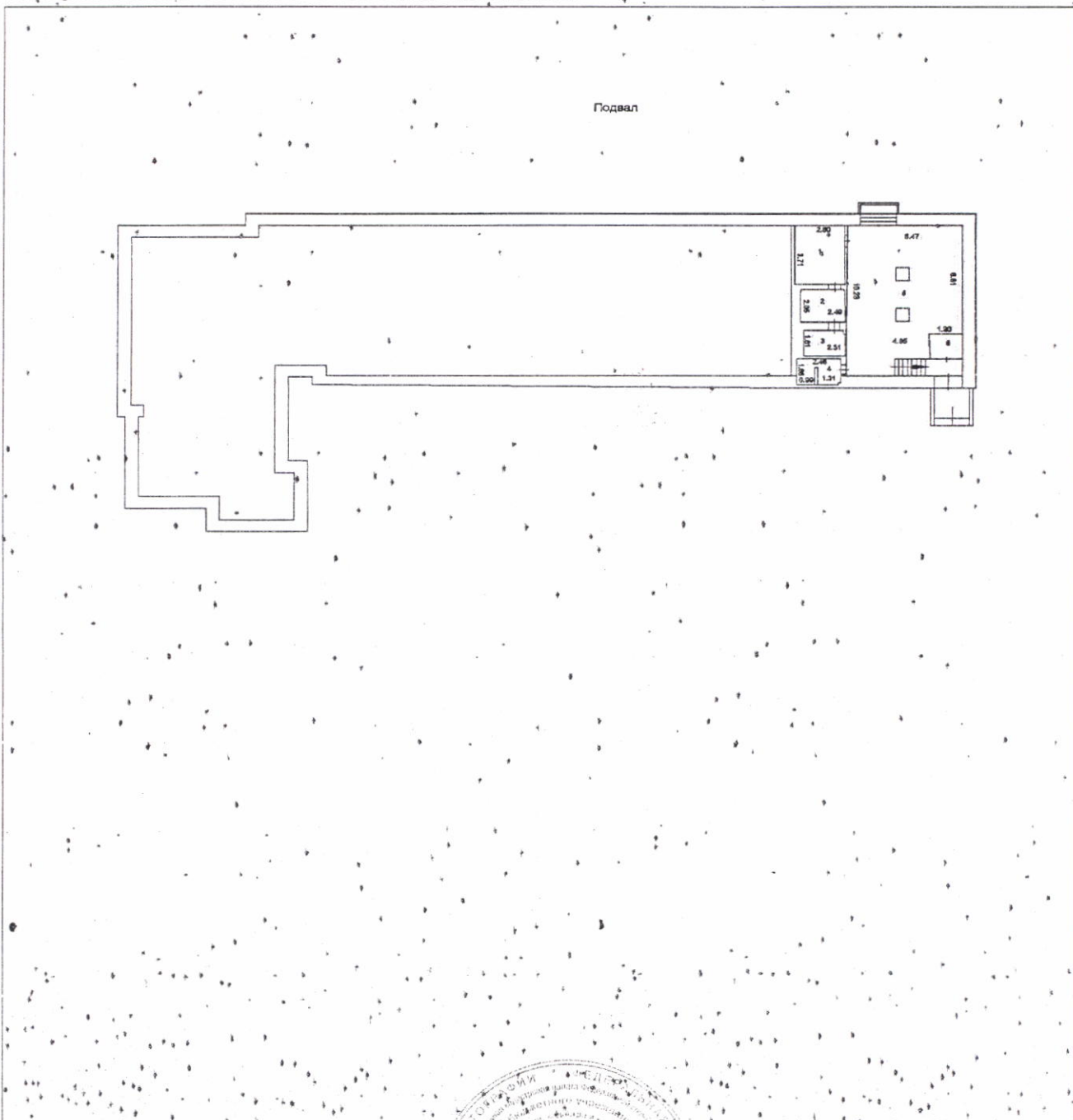
КАДАСТРОВЫЙ ПАСПОРТ
 помещения
 (выписка из государственного кадастра недвижимости)

Лист №	2	Всего листов:	2
--------	---	---------------	---

"29" августа 2013 г. № 54/201/13-259374

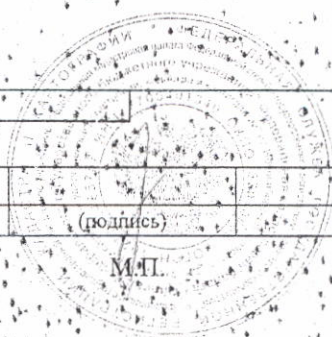
Кадастровый номер:	54:35:081981:714
--------------------	------------------

План расположения помещения на этаже Подвал № Подвал:



Масштаб 1: 381

Заместитель начальника отдела		И. Л. Букша
(полное наименование должности)	(подпись)	(инициалы, фамилия)



М.П.

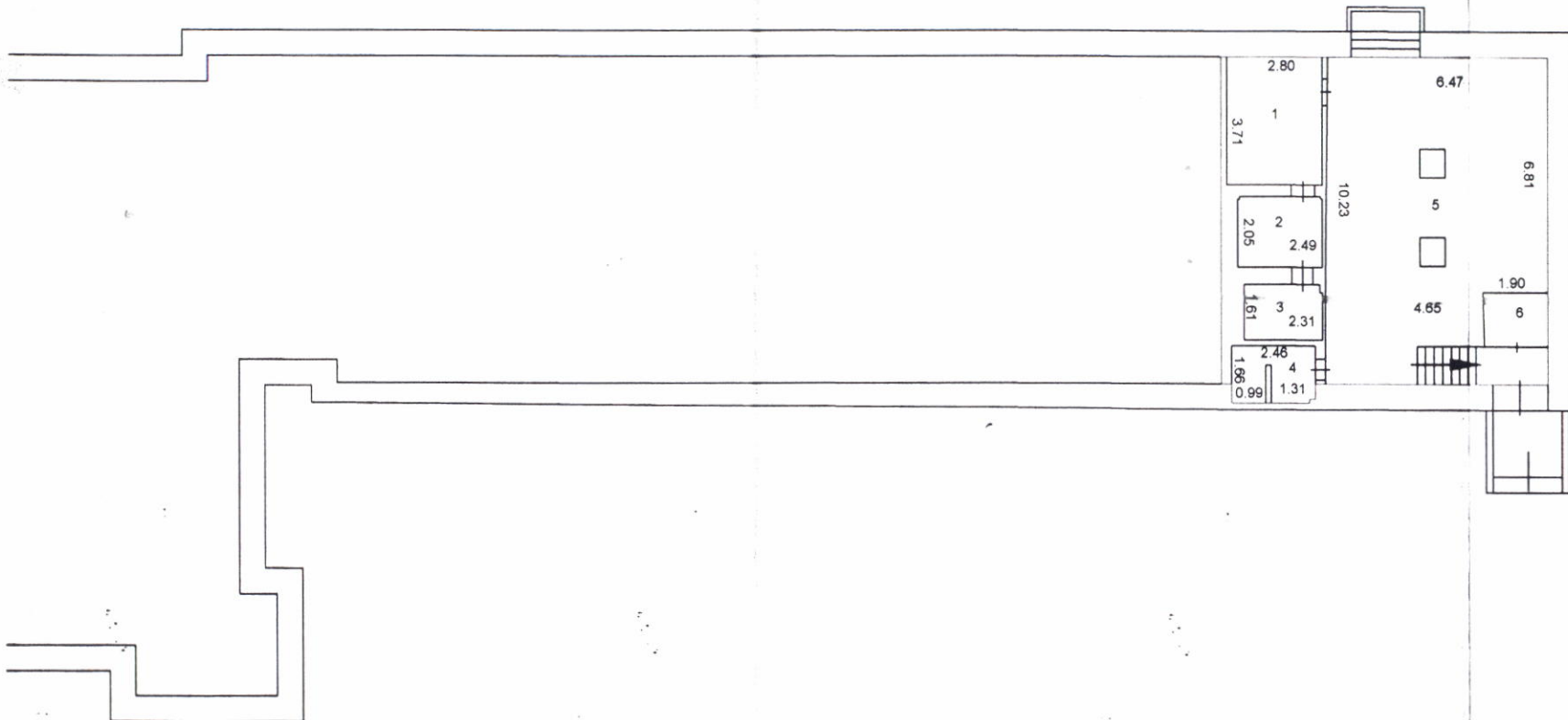
ТЕХНИЧЕСКИЙ ПЛАН ПОМЕЩЕНИЯ**Характеристики помещения**

№ п/п	Наименование характеристики	Значение характеристики
1	2	3
1.	Кадастровый номер помещения	—
2.	Кадастровый номер здания или сооружения, в которых расположено помещение	54:35:081981:62
3.	Номер, обозначение этажа, на котором расположено помещение	подвал
4.	Ранее присвоенный государственный учетный номер помещения (кадастровый, инвентарный или условный)	—
5.	Адрес (описание местоположения) помещения	—
	Субъект Российской Федерации	Новосибирская обл
	Муниципальное образование	Новосибирск г
	Населенный пункт (город, село и т.д.)	—
	Улица (проспект, пер. и др.)	Урицкого ул
	Номер дома	3
	Номер корпуса	—
	Номер строения	—
	Номер помещения (квартиры)	—
	Иное описание местоположения	номера помещений на плане этажа: подвал 1-6
6.	Назначение помещения	Нежилое помещение
7.	Вид жилого помещения	—
8.	Общая площадь помещения (P), м ²	83.7

ТЕХНИЧЕСКИЙ ПЛАН ПОМЕЩЕНИЯ

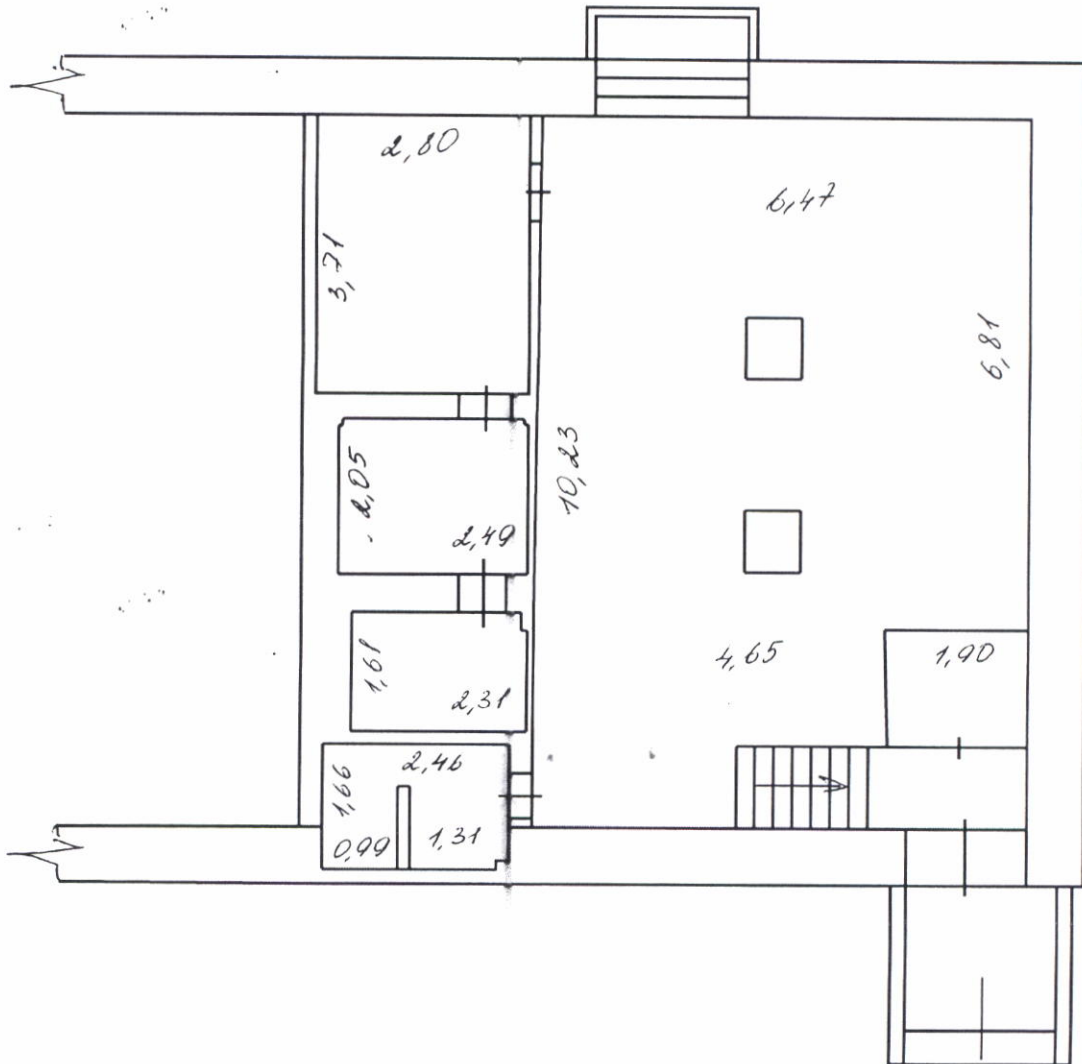
План этажа

Подвал



Масштаб 1 : 200

Чертеж (обрис)
ул. Урусково, 3
подвал



И. М. Димитров
И. М. Д.

Пролито проучено

Экспликация

к поэтажному плану здания (строения), расположенного в г. Новосибирске
по улице (переулку) Урицкого дом № 3

Дата записи и литер по плану	Этаж	Номер помещения (кварт.)	Номер комнаты	Назначение помещений	Формула подсчета площади по внутреннему обмеру	Общая площадь квартиры	В т.ч. площадь				Высота помещений по внутреннему обмеру	Площадь помещений общего пользования	Самовольно возв. или переоб. площадь		
							квартиры	из нее		лоджий, балконов, веранд и кладовых с коэф.					
								жилая	подсобная						
1	2	3	4	5	6	7	8	9	10	11	12	13	14		
		25.07.06									3,30	2,2			
Б ₁	Подвал		1	Тамбур											
			2	Кладовая									3,9		
			3	Мастерская										58,1	
			4	Сан. узел										3,9	
			5	Парилка										3,8	
			6	Душ										5,4	
			7	Раздевалка										10,6	
			8	Кладовая										1,5	
			9	Умывальная										1,8	
			10	Туалет										1,6	
			11	Коридор										8,9	
			12	Кладовая										0,7	
			13	Кладовая										0,1	
			14	Торговый зал										6,1	
			15	Торговый зал										11,4	
			16	Кабинет										10,9	
			17	Шкаф										1,3	
			18	Комната отдыха										8,1	
			19	Коридор										7,7	
			20	Коридор										3,7	
			21	Коридор									3,00	7,5	
			22	Сан. узел										1,5	
			23	Коридор										1,0	
			24	Подсобное										3,6	
			25	Кабинет										11,5	
			26	Кладовая										4,8	
			27	Кабинет										17,6	
			28	Шкаф										1,0	
			29	Мастерская										11,4	
			30	Коридор										6,0	
			31	Шкаф										0,8	
			32	Теплоузел									4,50	18,2	